



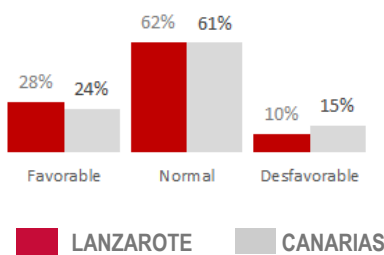
# INDICADOR DE confianza Empresarial

Al igual que el indicador canario y el nacional, el ICE de Lanzarote se construye a partir de las opiniones de los empresarios sobre la evolución de sus negocios en el trimestre que acaba de finalizar (**indicador de situación**) y sus expectativas de cara al trimestre entrante (**indicador de expectativas**), pero sin ponderar ni elevar los resultados obtenidos, pues la opinión de cada encuestado cuenta lo mismo.

## ICE LANZAROTE — CANARIAS Indicador de expectativas

Las expectativas empresariales en Lanzarote repuntan tras dos trimestres. El mejor dato de Canarias.

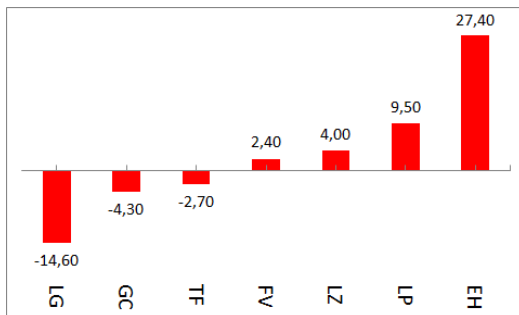
Expectativas II TRM 2017



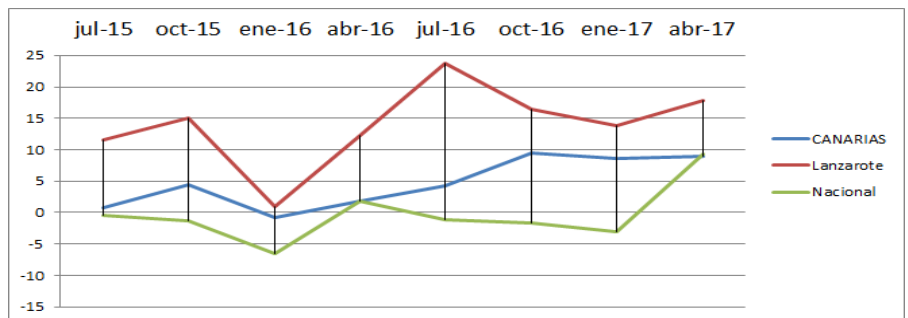
El saldo de expectativas de las empresas lanzaroteñas retoma la senda de mejora que había perdido los dos últimos trimestres. En la presente encuesta se pasa de un saldo de +13.8 puntos a **+17.8 puntos**, volviendo a tener el mejor dato de Canarias, aunque aún por debajo del dato logrado en julio de 2016. La evolución a nivel regional también ha sido buena, aunque más levemente, pasando de +8.6 a **+9 puntos**. Por lo tanto las expectativas de las empresas de Lanzarote, a pesar

de caer, se mantienen por encima de la media regional. El saldo de expectativas a nivel nacional experimenta una más que notable mejora en esta encuesta, pasando de -3.1 a **+9.3 puntos**, arrojando un sorprendente dato de optimismo empresarial en cuanto a expectativas. Con estas cifras, Canarias mantiene un dato de expectativas en la media del territorio nacional, pero particularmente las empresas de Lanzarote arrojan un dato mucho más optimista sobre la evolución a corto.

Variación saldo sobre I Trimestre



Evolución Indicador Expectativas



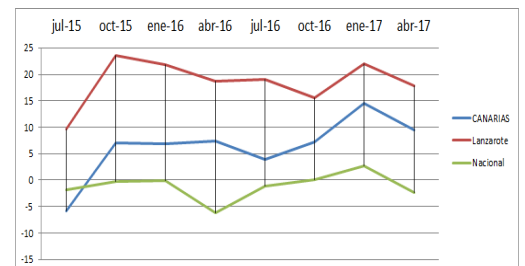
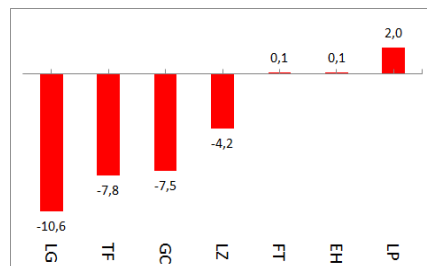
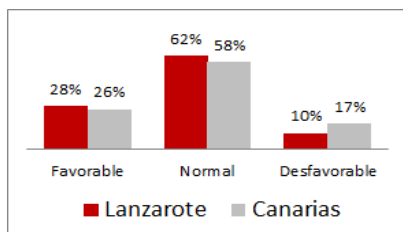
## ICE LANZAROTE—CANARIAS Indicador de situación

Los resultados del empresariado de Lanzarote en el trimestre pasado vuelven a caer.

Las empresas de Lanzarote manifiestan una nueva caída en los resultados del trimestre que acaba de finalizar, en comparación con el trimestre anterior, aunque se mantiene aún en unas cifras similares a las de hace un año. El saldo cae desde los +22 a **+17.8 puntos**. En esta variable, a pesar de la caída, mantiene también la primera posición como isla más optimista de Canarias. El saldo de situación a nivel regional también cae significativamente en este trimestre pasando de +14.5 puntos a **+10 puntos**. El Hierro y La Gomera son las dos

únicas islas que mantienen un saldo negativo. A nivel nacional la evolución de este indicador nos lleva de los +2.7 puntos del trimestre anterior a **-2.3 puntos actuales**, devolviendo el dato a valores negativos. Por lo tanto, a pesar de la caída a todos los niveles de esta variable, en Lanzarote los datos aún reflejan un destacado optimismo, por encima incluso de la media regional.

Situación del I TRIMESTRE 2017



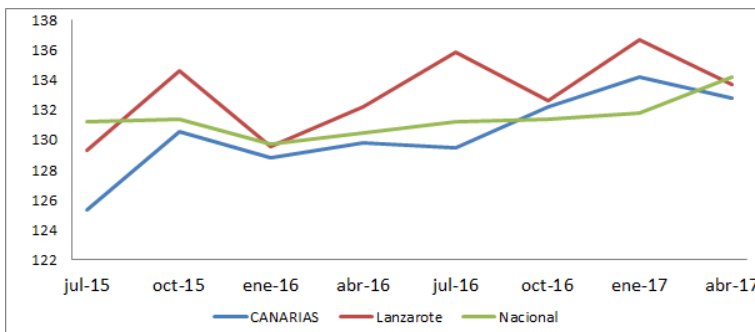
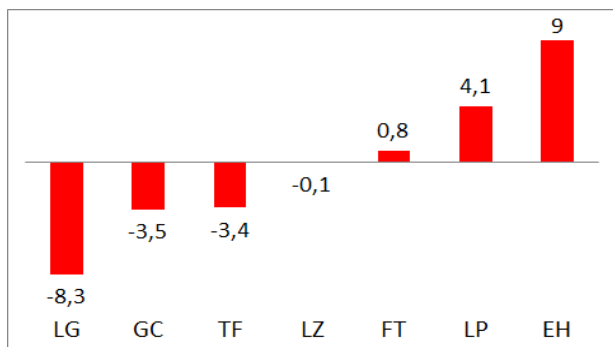
Variación saldo sobre I Trimestre

Evolución Indicador Situación

# ICE ARMONIZADO

El Indicador Armonizado, que aglutina los resultados en situación y expectativas, ha experimentado en Lanzarote un leve descenso, pasando de los 133.8 puntos a los 133.7 puntos, lo que supone una caída del 0.1% con respecto a la encuesta de enero 2017. El dato a nivel regional también experimenta un descenso, algo más significativo, pasando de 134.2 a 133 puntos, lo que supone una bajada del 1%. La Gomera, Gran Canaria y Tenerife son las islas que experimentan un descenso más destacado, mientras las de Fuerteventura, y sobre todo La Palma y el Hierro son las que mejoran su indicador con respecto al trimestre pasado. A nivel nacional el indicador armonizado sube un 1.8%.

Variación saldo sobre trimestre anterior



Evolución del Indicador de Confianza Empresarial Armonizado

## FACTORES INDICATIVOS DEL CLIMA EMPRESARIAL

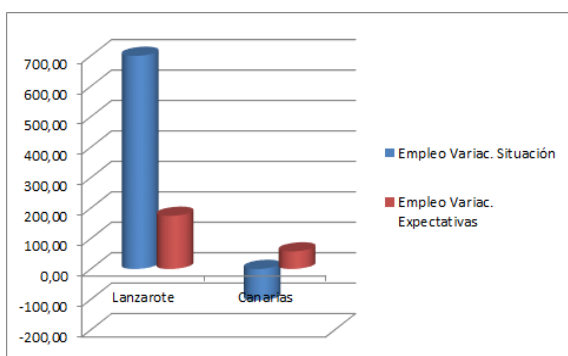
**EMPLEO.** Preguntados los empresarios de Lanzarote sobre las **expectativas** en materia de empleo para el próximo trimestre un 12.3% respondió favorablemente (aumentará) mientras que el 8.2% ha respondido negativamente, lo que conlleva un saldo final de **+4.1 puntos**, mejorando los datos de enero y hace prever una mejora en la situación de empleo local. A nivel regional el saldo mejora aunque de modo más suave, pasando de -5.9 a **-2.5 puntos**. El 79.5% del empresariado de Lanzarote (79.7% en caso del conjunto de Canarias) coincide al responder que espera mantener el nivel de empleo, lo cual también es muy significativo.

El dato de **situación** también ha mejorado en Lanzarote desde enero. El 13.7% de los encuestados responde que mejoró su empleo y sólo el 8.9% que empeoró, con lo que tenemos un saldo de **+4.8 puntos**. A nivel regional la evolución no ha sido positiva aunque, pasando de +2.9 puntos a **-0.1 puntos**. También en la variable de situación los datos de estabilidad de empleo, tanto en Lanzarote como en Canarias, superan el 75%. Por lo tanto en el trimestre pasado también se puede considerar que ha sido positivo en la variable del empleo, esperándose que sea más intensiva la creación de empleo en el próximo trimestres.

**NIVEL DE PRECIOS.** En cuanto a las **expectativas** de evolución de los precios, el empresariado de Lanzarote ha respondido en un 10.3% que espera que el nivel de precios suba, y un 8.9% espera que bajen, de lo que se obtiene un saldo de **+1.4 puntos**, mejorando el dato de enero, lo que implica previsión de alza de precios a corto plazo. A nivel regional la evolución sin embargo ha sido negativa, ya que mientras en la encuesta de enero el saldo arrojaba el dato de -1.2 puntos, en la presente encuesta cae a **-6.1 puntos**. El 81.1% de las empresas Canarias, y el 80.8% de las de Lanzarote, confían en la estabilidad de los precios a corto plazo.

Con respecto a saldos de **situación** del trimestre finalizado, un 19.2% del empresariado en Lanzarote ha respondido que mejoró sus datos de precios, mientras que un 7.5% respondió que empeoraron, que arroja un saldo de **+11.7 puntos**, lo que supone un importante avance sobre los -4.8 puntos de la encuesta de enero. A nivel regional se pasa de -1.4 en enero al actual **-0.3**, lo que implica una leve evolución positiva a pesar de mantener un saldo aún pesimista. Más del 77% de las empresas canarias y 73 de las lanzaroteñas han mantenido precios estables.

Empleo



Precios

