



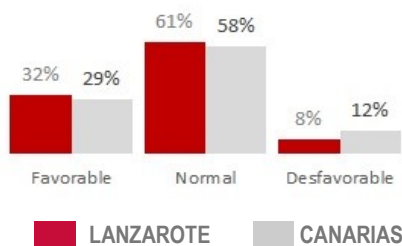
# INDICADOR DE confianza Empresarial

Al igual que el indicador canario y el nacional, el ICE de Lanzarote se construye a partir de las opiniones de los empresarios sobre la evolución de sus negocios en el trimestre que acaba de finalizar (**indicador de situación**) y sus expectativas de cara al trimestre entrante (**indicador de expectativas**), pero sin ponderar ni elevar los resultados obtenidos, pues la opinión de cada encuestado cuenta lo mismo.

## ICE LANZAROTE — CANARIAS Indicador de expectativas

Las expectativas empresariales en Lanzarote caen ligeramente aunque se mantienen como las más elevadas de Canarias.

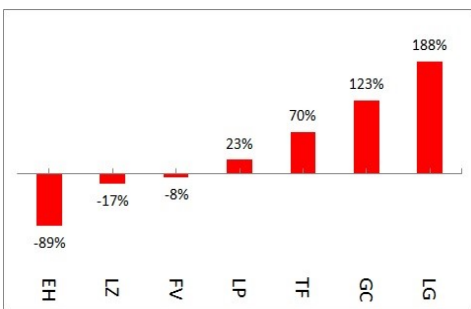
Expectativas IV TRM 2017



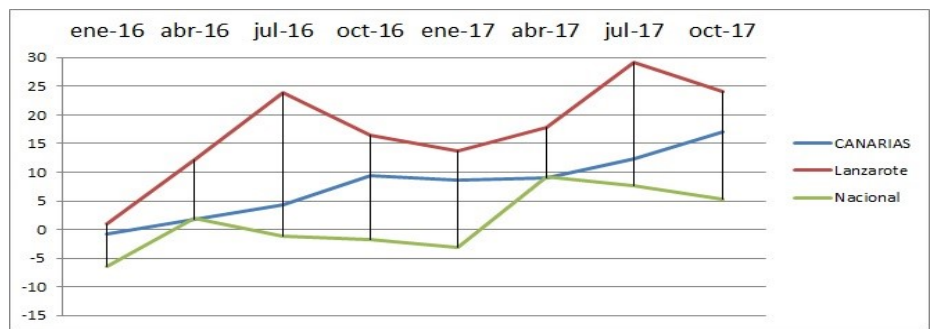
El saldo de expectativas de las empresas lanzaroteñas sufre una ligera corrección a la baja. En la presente encuesta se pasa de un saldo de +29.1 puntos a **+24.1 puntos**, que aunque baja sigue siendo un dato bastante bueno y por encima del resultado regional y nacional. La evolución a nivel regional sigue en alza, pasando de +12.4 a **+17 puntos**. Por lo tanto las expectativas de las empresas de Lanzarote se mantienen muy por encima

de la media regional, aunque la diferencia se reduce, especialmente por el alza de Gran Canaria y Tenerife, con subidas muy destacadas, ya que alcanzan los 23.6 y 15.6 respectivamente. Las islas con los peores resultados son La Gomera y el Hierro con 6 y 1.8 puntos respectivamente. Como hecho a destacar, por primera vez en la serie todas las islas alcanzan valores positivos. A nivel nacional el dato cae de +7.7 a **+5.2 puntos**.

Variación saldo sobre III Trimestre



Evolución Indicador Expectativas



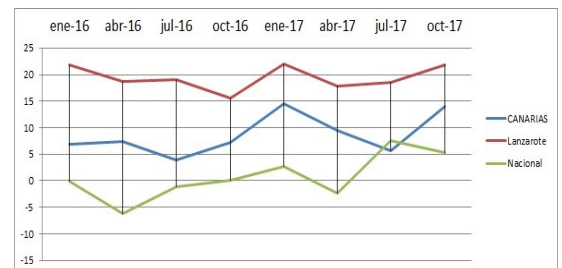
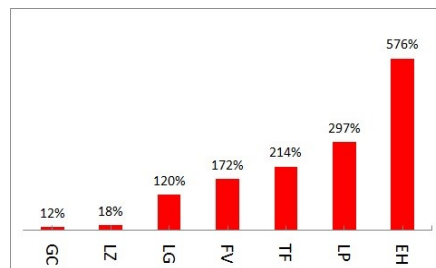
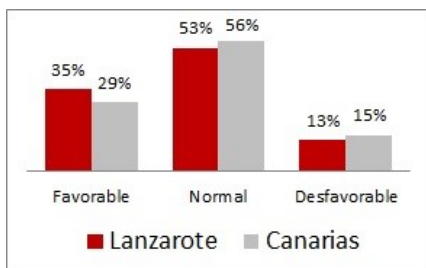
## ICE LANZAROTE—CANARIAS Indicador de situación

Los resultados del empresariado de Lanzarote en el trimestre pasado siguen subiendo alcanzando niveles máximos.

Las empresas de Lanzarote manifiestan por tercer trimestre consecutivo una mejora en los resultados del trimestre que acaba de finalizar. El saldo pasa desde los +18.5 a **+21.8 puntos**. En esta variable mantiene también la primera posición como isla más optimista de Canarias junto con el Hierro. El resto de islas también mejoran sus datos, siendo muy destacable la mejora de El Hierro (que pasa de -20.3 a +4), La Palma (que evoluciona de -3 a +5.9) y Tenerife (que mejora de +3.7 a +11.6). Todas las islas alcanzan valores positivos, lo que

refleja que el trimestre ha sido bueno de modo generalizado en todas las islas. El saldo de situación a nivel regional sube este trimestre de modo significativo, pasando de +5.7 puntos a **+14 puntos**. A nivel nacional la evolución de este indicador cae ligeramente de los +7.5 a los **+5.3 puntos actuales**. Por lo tanto, en Lanzarote los datos reflejan que se mantiene un cada vez mayor optimismo empresarial, muy por encima de la media regional y nacional.

Situación del III TRIMESTRE 2017



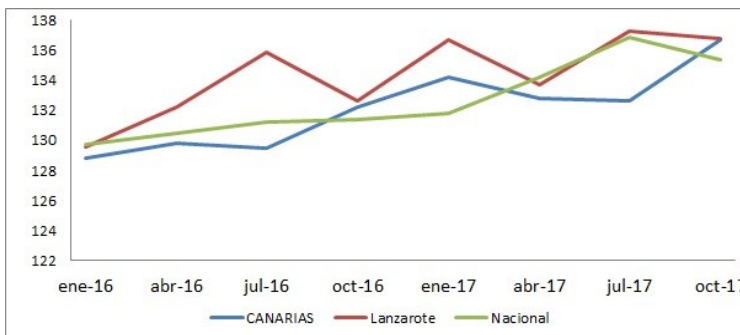
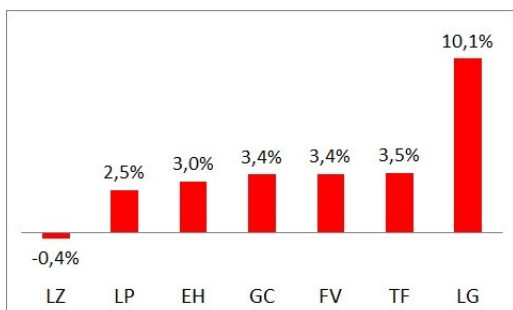
Variación sobre trimestre anterior

Evolución Indicador Situación

# ICE ARMONIZADO

El Indicador Armonizado, que aglutina los resultados en situación y expectativas, ha experimentado en Lanzarote un leve descenso, pasando de 137.3 puntos a 136.8 puntos, lo que supone una bajada del 0.4% respecto de la encuesta de julio. El dato a nivel regional por el contrario experimenta un ascenso, pasando de 132.6 a 136.7 puntos, lo que supone una bajada del 3.1%. Lanzarote ha sido la única isla que ha experimentado un descenso del ICEA debido a los resultados en expectativas, mientras que La Gomera ha sido la que ha destacado en positivo con una subida del 10.1%. A nivel nacional el indicador armonizado cae un 1.1%, rompiendo la buena racha de los trimestres anteriores.

Variación saldo sobre trimestre anterior



Evolución del Indicador de Confianza Empresarial Armonizado

## FACTORES INDICATIVOS DEL CLIMA EMPRESARIAL

**EMPLEO.** Preguntados los empresarios de Lanzarote sobre las **expectativas** en materia de empleo para el próximo trimestre un 9.8% respondió favorablemente (aumentará) mientras que el 14.3% ha respondido negativamente, lo que conlleva un saldo final de **-4.5 puntos**, empeorando notablemente los datos de julio, y hace prever un empeoramiento en la situación de empleo local. En el mismo sentido evoluciona el dato a nivel regional, pasando de +3.8 a **-1.2 puntos**. Aun así, el 75.9% del empresariado de Lanzarote (77.6% en caso del conjunto de Canarias) coincide al responder que espera mantener el nivel de empleo, lo que es importante porque refleja la estabilidad generalizada. El dato de **situación sí que ha mejorado en Lanzarote desde enero**. El 22.6% de los encuestados responde que mejoró su empleo y sólo el 9% que empeoró, con lo que tenemos un saldo de **+13.6 puntos**, superior a los +7.1 de la encuesta anterior. A nivel regional la evolución ha sido también positiva, pasando de -0.9 puntos a **+10.6 puntos**. También en la variable de situación los datos de estabilidad de empleo, tanto en Lanzarote como en Canarias, rondan el 7%. Por lo tanto en el trimestre pasado también se puede considerar que ha sido positivo en la variable del empleo, esperándose que sea más intensiva la creación de empleo en el próximo trimestres. Destaca que el 90.1% de los empresarios de Lanzarote afirman que mantuvieron o aumentaron su plantilla el trimestre pasado.

**NIVEL DE PRECIOS.** En cuanto a las **expectativas** de evolución de los precios, el empresariado de Lanzarote ha respondido en un 10.5% que espera que el nivel de precios suba, y un 9% espera que bajen, de lo que se obtiene un saldo de **+1.5 puntos**, empeorando los +9.2 puntos de julio aunque aún con valores positivos, es decir, de subidas de precios aunque moderadas. A nivel regional la evolución ha sido positiva, ya que mientras en la encuesta de julio el saldo arrojaba el dato de -2 puntos, en la presente encuesta sube a **+1.3 puntos**. El 83.7% de las empresas Canarias, y el 80.5% de las de Lanzarote, confían en la estabilidad de los precios a corto plazo, cifras ambas muy importantes y similares a las de julio.

Con respecto a saldos de **situación** del trimestre finalizado, un 15% del empresariado en Lanzarote ha respondido que mejoró sus datos de precios, mientras que un 8.3% respondió que empeoraron, que arroja un saldo de **+6.7 puntos**, lo que supone un aumento sobre los +2.9 puntos de la encuesta de julio. A nivel regional se evoluciona positivamente de -6 a **+10.6 puntos**, lo que implica también una evolución positiva en cuanto a los precios el trimestre pasado aunque manteniéndose un valor negativo que refleja que ha existido bajada de precios. Más del 81% de las empresas canarias y 76 de las lanzaroteñas han mantenido precios estables.

