



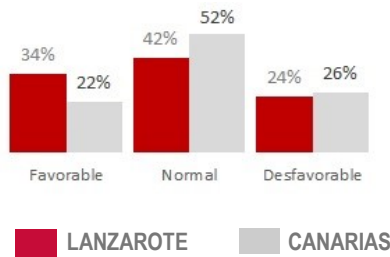
# INDICADOR DE confianza Empresarial

Al igual que el indicador canario y el nacional, el ICE de Lanzarote se construye a partir de las opiniones de los empresarios sobre la evolución de sus negocios en el trimestre que acaba de finalizar (**indicador de situación**) y sus expectativas de cara al trimestre entrante (**indicador de expectativas**), pero sin ponderar ni elevar los resultados obtenidos, pues la opinión de cada encuestado cuenta lo mismo.

## ICE LANZAROTE — CANARIAS Indicador de expectativas

Las expectativas empresariales se disparan ante las previsiones de mejora en la actividad económica.

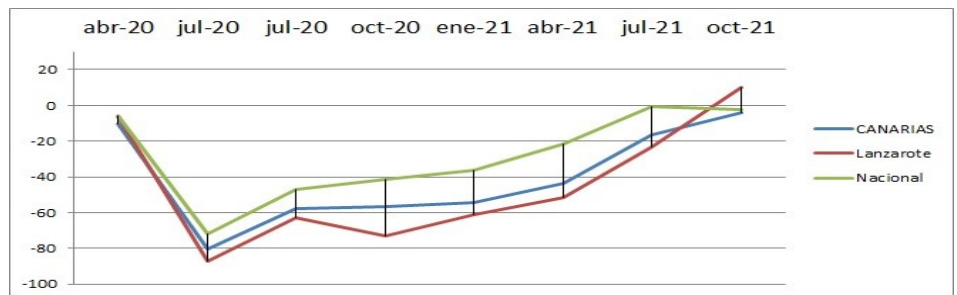
Expectativas IV TRM 2021



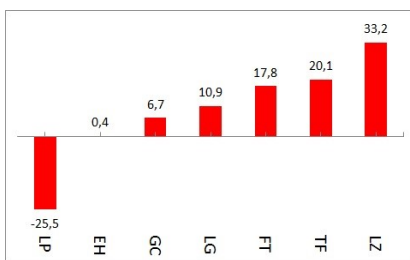
El saldo de expectativas avanza en este trimestre de un modo muy destacado, alcanzando valores positivos por primera vez desde hace casi 2 años. En Lanzarote se pasa de un saldo de **-23.2 puntos** a **+10 puntos**. El 24.2% responde que prevé empeorar y ya un 34.2% responde que espera mejorar su situación. El 41.6% de los encuestados espera mantenerse en la misma situación. Con estos datos Lanzarote se sitúa por encima de la media de evolución de expectativas en Canarias y en el Esta-

do. Todas las islas salvo La Palma experimentan mejoras en las expectativas, destacando Tenerife (20.1 puntos) y Fuerteventura (+17.8 puntos). La Palma empeora sus expectativas pasando de **-2.7** a **-28.2 puntos**. La evolución regional ha sido de mejora destacada, pasando de **-16.7 puntos** a **-4.2 puntos**. A nivel nacional sin embargo se ha producido una ligera caída, pasando de **-0.9** a **-2.6 puntos**. Con estos datos vemos que el empresariado de Lanzarote prevé un buen final de año.

Evolución Indicador Expectativas



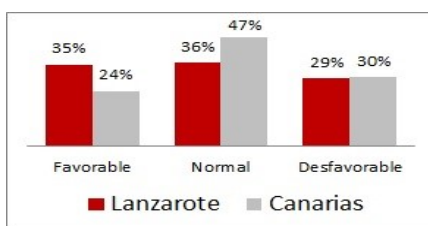
Variación saldo sobre III Trimestre en puntos



## ICE LANZAROTE — CANARIAS Indicador de situación

Los datos de situación experimentan una mejora muy destacada.

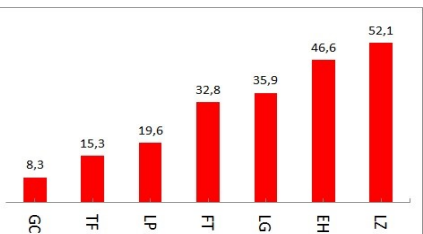
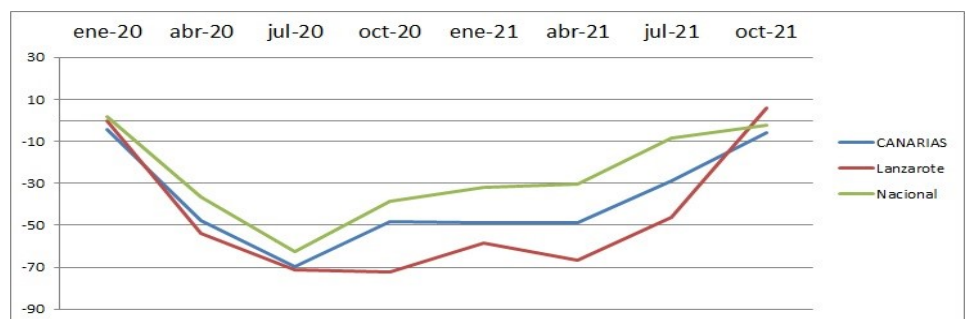
Situación del III TRIMESTRE 2021



Las empresas de Lanzarote arrojan en la encuesta de octubre una mejora elevada del indicador de situación. El saldo sube del **-46.3 puntos** en julio a los actuales **+5.8 puntos**. El 29.2% del empresariado afirma haber tenido resultado negativo, y un 35.8% afirma haberlo tenido positivo. El resto de islas mejoran también en el indicador, destacando el Hierro, La Gomera y Fuerteventura, con evo-

lución positiva aunque no tan destacada como Lanzarote. El saldo regional pasa de **-28.9** a **-6 puntos**, acorde con la evolución positiva del conjunto de islas. A nivel nacional el indicador mejora levemente, pasando de **-8.3** a **-2.3 puntos**. El conjunto del país continúa su evolución positiva, al igual que Canarias y Lanzarote, aunque en esta ocasión la mejora en Lanzarote está siendo mayor.

Evolución Indicador Situación

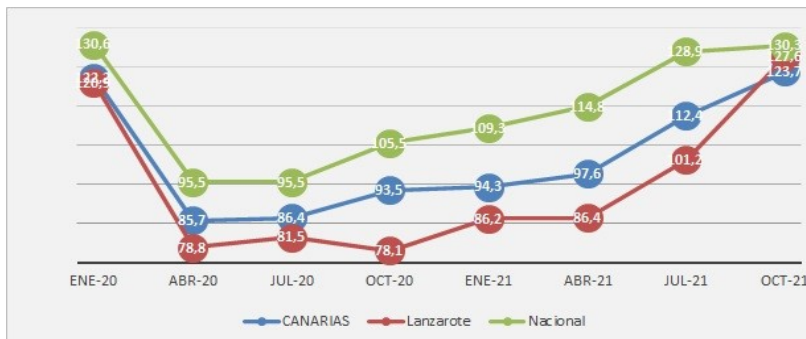
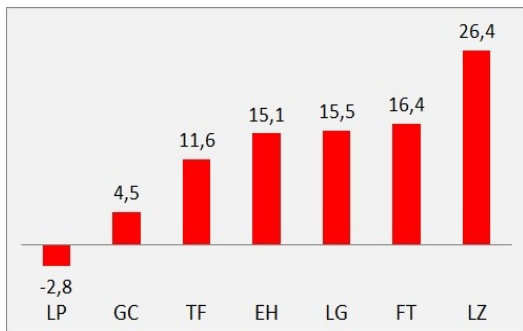


Variación saldo sobre III trimestre en puntos

# ICE ARMONIZADO

Poniendo en común los resultados tanto de situación como de expectativas, el indicador armonizado ICEA en el mes de octubre 2021 en Lanzarote evoluciona muy positivamente, pasando de los 101.2 de abril a **127.6 puntos**. Casi todas las islas también mejoran, destacando Fuerteventura con +16.4 puntos, La Gomera con +15.5 puntos y El Hierro con +15.1 puntos. La Palma es la única que cae 2.8 puntos. A nivel regional el dato mejora de 112.4 a **123.7 puntos**, lo que supone una recuperación del 11.3 puntos en un trimestre. La mejora en Canarias ha sido del 10.1%, la más destacada del país, y a nivel nacional del 1.1%. El nivel de confianza del empresariado de Lanzarote mejora de modo más destacado que la media regional o nacional, fruto del buen trimestre pasado y las buenas expectativas para el último trimestre del año.

Variación sobre trimestre anterior



Evolución del Indicador de Confianza Empresarial Armonizado

## FACTORES INDICATIVOS DEL CLIMA EMPRESARIAL

**EMPLEO.** Sobre las **expectativas** del empresariado de Lanzarote en cuanto a crecimiento en materia de empleo para el próximo trimestre, un 13.3% respondió que mejorará mientras que 15% ha respondido negativamente, lo que conlleva un saldo final de **-1.7 puntos** (frente a los -10.8 puntos del trimestre anterior), lo que implica una evolución positiva muy destacada. Se mantiene previsión de destrucción de empleo, aunque cada vez más suave. A nivel regional el saldo ha empeorado, pasando de -2.8 a **-4.1 puntos**. El porcentaje de empresas que afirman que mantendrán el empleo se sitúa en el 71.7% en Lanzarote, mientras que a nivel regional aún se mantiene casi 3 puntos por encima.

El dato de **situación** en el empleo durante el tercer trimestre de 2021 logra remontar. El 30.8% de los encuestados responde que mejoró su empleo y el 10% que empeoró, con lo que tenemos un saldo de **+20.8 puntos**, peor que los -15.7 puntos de octubre. Esto implica que ha habido creación de empleo a lo largo del trimestre pasado. A nivel regional la evolución también ha sido buena, pasando de -6.9 puntos a **+6.3 puntos**. Los datos de empresas que dicen haber mantenido el empleo durante el trimestre pasado se sitúan en el 59.2%, aunque a nivel regional el dato sube al 68.3%. El dato en empleo en el trimestre pasado ha alcanzado niveles positivos en todas las islas.

**NIVEL DE PRECIOS.** En cuanto a las **expectativas** de evolución de los precios, el empresariado de Lanzarote ha respondido en un 15% que espera que el nivel de precios suba, y un 15% espera que bajen, de lo que se obtiene un saldo de **0 puntos** (frente a los -6.6 de octubre), lo que supone una evolución muy positiva hasta alcanzar el punto de equilibrio. A nivel regional la evolución ha sido también muy positiva, pasando de 0 puntos en octubre hasta **+3.6 puntos** en la presente encuesta.

Con respecto a saldos de **situación** de precios del trimestre finalizado, un 17.5% del empresariado en Lanzarote ha respondido que mejoró sus datos de precios, mientras que un 15% respondió que empeoraron, lo que arroja un saldo de **+2.5 puntos**, significativamente mejor que los -15.7 puntos de octubre. A nivel regional también el dato mejora considerablemente, pasando de -5.1 en abril a los **+5.7 puntos**. El porcentaje de empresas que afirman haber logrado mantener precios en Lanzarote se sitúa en el 67.5%, mientras que a nivel regional se acerca al 69.9%.

